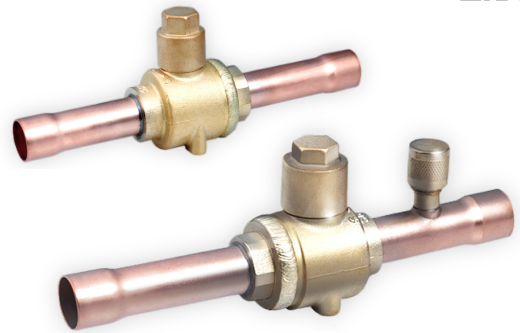




SBV SERIE

KUGELVENTILE

Die Kugelventile der SBV Serie sind für handelsübliche Klima-, Gefrier- bzw. Tiefgefrieranlagen oder andere Kältekreisläufe konzipiert und ermöglichen durch Betätigung des Ventilschafts das Öffnen und Schliessen des inneren Strömungswegs. Sie können auch als Serviceventile für den Anschluss von Vakuumpumpen oder Kältemittelflaschen usw. verwendet werden.



EIGENSCHAFTEN

- DURCHGANGSFORM, VOLLSTÄNDIGE ÖFFNUNG, GERINGER DRUCKVERLUST, KOSTENGÜNSTIG
- ALS OPTION MIT VERSTÄRKTER FEDER
- GESCHWEISSTER VENTILKÖRPER UND VENTILSITZ, HOHE PRODUKTZUVERLÄSSIGKEIT
- 1/4 UMDREHUNGEN VON "VOLLSTÄNDIG GEÖFFNET" BIS "VOLLSTÄNDIG GESCHLOSSEN", EINFACHE BEDIENUNG
- BIDIREKTIONALER DURCHFLUSS MÖGLICH
- DREHSTOPP FÜR "VOLLSTÄNDIG GEÖFFNET" UND "VOLLSTÄNDIG GESCHLOSSEN" STEHT ZUR VERFÜGUNG
- SPEZIELLE DICHTUNGSWERKSTOFFE VERHINDERN INTERNE LECKAGEN

ALLGEMEINE SPEZIFIKATION

- Einsetzbar für alle gängigen HFCKW und HFKW-Kältemittel wie: R22, R134a, R404A, R407A/C/F, R410A, R507A, R448A, R449A, R450A, R452A, R513A¹⁾
- Medientemperatur TS min./max.: -40°C / +120°C²⁾
- Max. Betriebsdruck PS: 4,5 MPa (45bar)
- Installation: Flüssigkeits-, Saug- und Druckgasleitung in allen Richtungen
- Zertifizierung: UL/CSA und PED Konformitätserklärung

Hinweis: 1) Brennbare Kältemittel wie R32, R290, R1234ze(E), R1234yf auf Anfrage
2) Spitzentemperatur von 150°C für kurze Zeit


TECHNISCHE PARAMETER

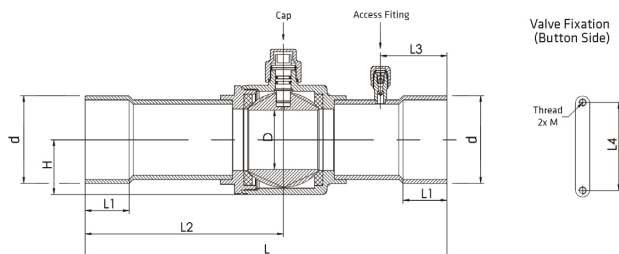
Ohne Serviceanschluss		Anschlüsse Ø d ODF		Kv	Schlüsselweite Kappe	PED Kategorie	Ohne Serviceanschluss	
Modell	Artikelnummer*	[Zoll]	[mm]	[m ³ /h]	[mm]		Modell	Artikelnummer*
SBV02-020	10150092002	-	6	1,9	19	4.3	SBV02-320	10150094702
SBV02-019	10150091902	1/4	-	1,9	19	4.3	SBV02-319	10150094602
SBV03-019	10150091802	3/8	-	5,5	19	4.3	SBV03-319	10150094802
SBV03-020	10150092102	-	10	5,5	19	4.3	SBV03-320	10150094902
SBV04-020	10150092202	-	12	10,2	19	4.3	SBV04-320	10150095102
SBV04-019	10150090502	1/2	-	10,2	19	4.3	SBV04-319	10150095002
SBV(M)-A5YHSY-2-SA	10150057602	-	15	13,2	14	4.3	SBV(M)-JA5YHSY-2-SA	10150057702
SBV(M)-A5YHSY-1-SA	10150053302	5/8	16	13,8	14	4.3	SBV(M)-JA5YHSY-1-SA	10150053402
SBV(M)-A6YHSY-2-SA	10150054602	-	18	19,5	17	4.3	SBV(M)-JA6YHSY-2-SA	10150054502
SBV(M)-A6YHSY-1-SA	10150054302	3/4	-	19,5	17	4.3	SBV(M)-JA6YHSY-1-SA	10150054202
SBV(M)-A7YHSY-1-SA	10150053502	7/8	22	28,0	17	4.3	SBV(M)-JA7YHSY-1-SA	10150053602
SBV(M)-A9YHSY-2-SA	10150055102	-	28	51,5	17	4.3	SBV(M)-JA9YHSY-2-SA	10150055202
SBV(M)-A9YHSY-1-SA	10150054702	1 1/8	-	51,5	17	4.3	SBV(M)-JA9YHSY-1-SA	10150054802
SBV(M)-A11YHSY-1-SA	10150055002	1 3/8	35	80,0	17	I	SBV(M)-JA11YHSY-1-SA	10150054902
SBV(M)-A13YHSY-2-SA	10150055502	1 5/8	-	119,8	17	I	SBV(M)-JA13YHSY-2-SA	10150055402
SBV(M)-A13YHSY-1-SA	10150055302	-	42	119,8	17	I	SBV(M)-JA13YHSY-1-SA	10150057802
SBV(M)-A17YHSY-1-SA	10150055702	2 1/8	54	225	19	I	SBV(M)-JA17YHSY-1-SA	10150055802
SBV(M)-A19YHSY-1-SA	10150055902	-	64	225	19	I	SBV(M)-JA19YHSY-1-SA	10150056002
SBV(M)-A21YHSY-2-SA	10150056302	2 5/8	-	305	19	I	SBV(M)-JA21YHSY-2-SA	10150056402
SBV(M)-A25YHSY-2-SA	10150056502	3 1/8	80	635	24	I	SBV(M)-JA25YHSY-2-SA	10150056602
SBV(M)-A29YHSY-1-SA	10150057002	3 5/8	92	805	26	I	SBV(M)-JA29YHSY-1-SA	10150056902
SBV(M)-A33YHSY-2-SA	10150056102	4 1/8	105	950	32	I	SBV(M)-JA33YHSY-2-SA	10150056202
SBV(M)-A34YHSY-1-SA	10150057102	4 1/4	108	950	32	I	SBV(M)-JA34YHSY-1-SA	10150057202

Hinweis: SBV Modell mit Anschlüsse 3 1/2" (89mm) verfügbar auf Anfrage

* Auch als Industriepackung erhältlich. Wenden Sie sich für Einzelheiten an Sanhua.



ABMESSUNGEN & GEWICHT



Artikelnummer		L	L1	L2	L3 ¹⁾	L4	D	H	M	Gewicht
Ohne Serviceanschluss	Mit Serviceanschluss	[mm]	[mm]	[mm]	[mm]	[mm]	[mm]	[mm]	[mm]	[kg]
SBV02-020	SBV02-320	132	10	68	31	16	10	14	M4 x 0,7	0,20
SBV02-019	SBV02-319	132	10	68	31	16	10	14	M4 x 0,7	0,20
SBV03-019	SBV03-319	132	10	68	31	16	10	14	M4 x 0,7	0,20
SBV03-020	SBV03-320	132	10	68	31	16	10	14	M4 x 0,7	0,20
SBV04-020	SBV04-320	160	10	85	42,5	16	10	14	M4 x 0,7	0,21
SBV04-019	SBV04-319	160	10	85	42,5	16	10	14	M4 x 0,7	0,21
SBV(M)-A5YHSY-2-SA	SBV(M)-JA5YHSY-2-SA	160	13	85	31	22	14	16	M4 x 0,7	0,30
SBV(M)-A5YHSY-1-SA	SBV(M)-JA5YHSY-1-SA	160	13	85	31	22	14	16	M4 x 0,7	0,30
SBV(M)-A6YHSY-2-SA	SBV(M)-JA6YHSY-2-SA	185	16	99	37	30	19	20	M4 x 0,7	0,51
SBV(M)-A6YHSY-1-SA	SBV(M)-JA6YHSY-1-SA	185	16	99	37	30	19	20	M4 x 0,7	0,51
SBV(M)-A7YHSY-1-SA	SBV(M)-JA7YHSY-1-SA	185	17	99	37	30	19	20	M4 x 0,7	0,52
SBV(M)-A9YHSY-2-SA	SBV(M)-JA9YHSY-2-SA	208	21	112	44	38	25	25	M4 x 0,7	0,73
SBV(M)-A9YHSY-1-SA	SBV(M)-JA9YHSY-1-SA	208	21	112	44	38	25	25	M4 x 0,7	0,73
SBV(M)-A11YHSY-1-SA	SBV(M)-JA11YHSY-1-SA	251	25	136	44	48	32	31	M6 x 1,0	1,42
SBV(M)-A13YHSY-2-SA	SBV(M)-JA13YHSY-2-SA	281	28	151	56	55	38	35	M6 x 1,0	1,90
SBV(M)-A13YHSY-1-SA	SBV(M)-JA13YHSY-1-SA	281	28	151	56	55	38	35	M6 x 1,0	1,90
SBV(M)-A17YHSY-1-SA	SBV(M)-JA17YHSY-1-SA	305	34	167	56	74	50	46	M6 x 1,0	3,74
SBV(M)-A19YHSY-1-SA	SBV(M)-JA19YHSY-1-SA	305	34	167	70	74	50	46	M6 x 1,0	3,79
SBV(M)-A21YHSY-2-SA	SBV(M)-JA21YHSY-2-SA	305	37	167	56	74	60	56	M6 x 1,0	6,08
SBV(M)-A25YHSY-2-SA	SBV(M)-JA25YHSY-2-SA	378	42	186	80	90	70	63	M6 x 1,0	8,81
SBV(M)-A29YHSY-1-SA	SBV(M)-JA29YHSY-1-SA	423	42	208	75	108	80	75	M6 x 1,0	11,47
SBV(M)-A33YHSY-2-SA	SBV(M)-JA33YHSY-2-SA	423	42	210,0	75	148	95	91	M6 x 1,0	20,17
SBV(M)-A34YHSY-1-SA	SBV(M)-JA34YHSY-1-SA	423	42	210,0	75	148	95	91	M6 x 1,0	20,17

Hinweis: 1) Gültig für Ausführung mit Serviceanschluss - SBV(M)-JA Serie

“Für die kompletten Informationen zur Produktfamilie besuchen Sie uns auf:
www.sanhuaeuropa.com und laden Sie alle benötigten Datenblätter unter TECHNICAL INFORMATION LINK.